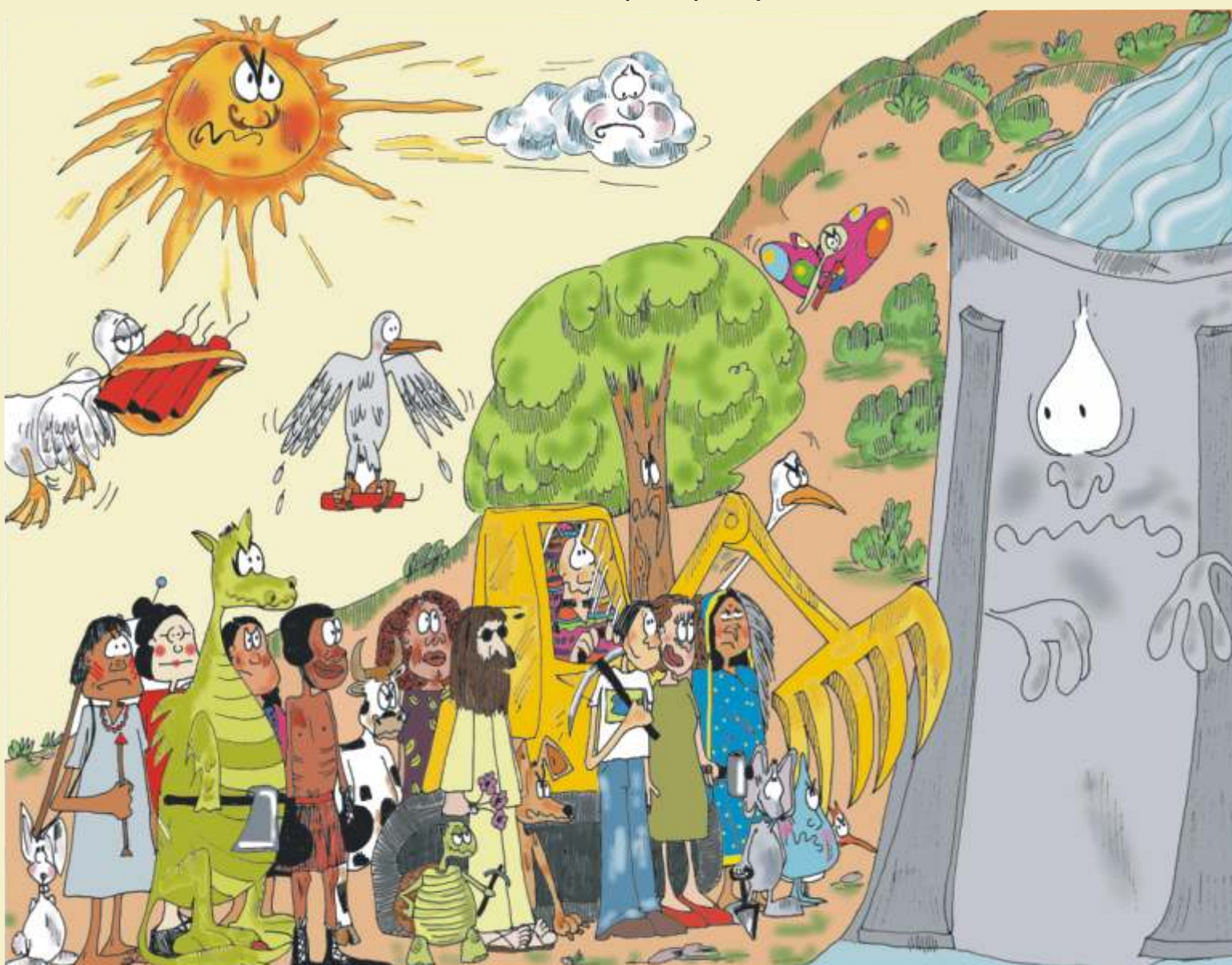


# No seas **PRESA** de las **REPRESAS**

MANUAL PARA MEJOR CONOCER  
Y COMBATIR ESTA PLAGA

De cómo construir otra cosa distinta, porque ¡OTRO MUNDO ES POSIBLE!



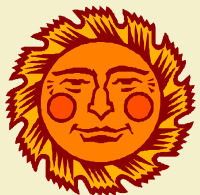
Suplemento: MARCO GLOBAL DE REFERENCIA PARA LA ACCIÓN JURÍDICA EN LA DEFENSA  
DEL MEDIO AMBIENTE, LOS DERECHOS HUMANOS, CONTRA LAS REPRESAS  
Y OTROS MEGAPROYECTOS NEOLIBERALES

2da. Edición

“Al evaluar las grandes represas que la Comisión estudió encontramos que:

- Las grandes represas (...) un porcentaje considerable no cumplieron con las metas físicas y económicas (...)
- (...) han demostrado una marcada tendencia a sufrir demoras en el cumplimiento de la programación y a incurrir en excesos importantes de costos.
- Las grandes represas diseñadas para proveer servicios de irrigación han solido incumplir las metas físicas, no han recuperado sus costos y han sido menos provechosas, en términos económicos, que lo esperado.
- Las grandes represas hidroeléctricas tienden a acercarse más al cumplimiento de metas, aunque sin llegar a su cumplimiento total (...).
- Las grandes represas en general producen una serie de impactos violentos en ríos; estos impactos son más negativos que positivos y, en muchos casos, han conducido a pérdidas irreversibles de especies y ecosistemas.
- Los esfuerzos hechos hasta la fecha para contrarrestar los impactos ecosistémicos de las grandes represas han tenido un éxito limitado debido a la falta de atención en cuanto a prever y evitar los impactos, a la calidad deficiente y a la incertidumbre de las predicciones, a la dificultad de hacer frente a todos los impactos, y a la ejecución y éxito sólo parciales de medidas de mitigación.
- El fracaso sistémico y prevaleciente en evaluar la gama de impactos negativos potenciales y en ejecutar programas adecuados de mitigación, reasentamiento y desarrollo para los desplazados, y el fracaso en tomar en cuenta las consecuencias de las grandes represas para los medios de subsistencia río abajo, han conducido al empobrecimiento y sufrimiento de millones de personas, dando pie a la creciente oposición a las represas de parte de comunidades afectadas en todo el mundo.
- Como los costos ambientales y sociales de las grandes represas no se han tomado debidamente en cuenta en términos económicos, sigue siendo difícil determinar la rentabilidad de estos planes.
- Quizá tiene gran importancia el hecho de que los grupos sociales que cargan con los costos y riesgos sociales y ambientales de las grandes represas, en especial los pobres, las generaciones vulnerables y futuras, no suelen ser los mismos grupos que reciben los servicios de agua, de electricidad, ni tampoco los beneficios sociales y económicos que dimanen de ello.

(El Informe de la Comisión Mundial de Represas (CMR), 2000.)



**CIEPAC**  
Centro de Investigaciones Económicas y Políticas  
de Acción Comunitaria, A.C.

**M**ovimiento  
Mesoamericano  
Contra las Represas



**CIEPAC**  
Centro de Investigaciones Económicas y Políticas  
de Acción Comunitaria, A.C.

No seas **PRESA** de las **REPRESAS**